



ANTEC Servicepool GmbH · Jathostr. 11 B · 30163 Hannover

Hannover, November 2015

Wartungsarbeiten an Ihrem TV-Anschluss

Sehr geehrte Damen und Herren,

gemeinsam mit unserem Innovationspartner Telekom sind wir bestrebt unsere Leistung in Ihrem Sinne stetig zu verbessern.

In der Nacht vom **17. auf den 18. November 2015** führt die Telekom Wartungsarbeiten in Ihrem Kabelnetz durch. Dies betrifft auch Ihren TV-Anschluss.

Durch die Umrüstung kann es zu kurzzeitigen Unterbrechungen im Kabel-TV-Netz kommen. Internet und Telefon sind von diesen Arbeiten nicht betroffen.

Achtung: Danach führen Sie bitte einen **Sendersuchlauf** an Ihrem Fernsehgerät **und/oder weiteren Endgeräten (z.B. Receivern)** durch. Das geht ganz einfach – eine Kurzanleitung haben wir Ihnen im Anhang beigelegt. Eine genaue Erklärung befindet sich in der Bedienungsanleitung Ihres Fernsehers bzw. Receivers.

Bitte beachten Sie: Falls Sie sich eine eigene Favoritenliste der Sender zusammengestellt haben, notieren Sie sich diese bitte. Durch die Umrüstung gehen die gespeicherten Favoriten verloren und müssen nachträglich wieder angelegt werden. Gleiches gilt für programmierte Aufnahmen, wie z.B. Serienaufnahmen.

Sky-Kunden schalten bitte den Receiver über Nacht nicht aus, sondern lassen den Standby-Modus laufen, damit die von Sky veranlassten Änderungen wirksam werden können.

Falls Sie Schwierigkeiten oder eine technische Störung an Ihrem Fernseh-Anschluss haben, wenden Sie sich bitte an die **kostenfreie Service-Hotline** der Telekom unter der **0800 330 50 40**. Die Kundenberater dort werden Ihnen weiterhelfen.

Für Ihr Verständnis und Ihre Unterstützung möchten wir uns bedanken!

Mit freundlichen Grüßen

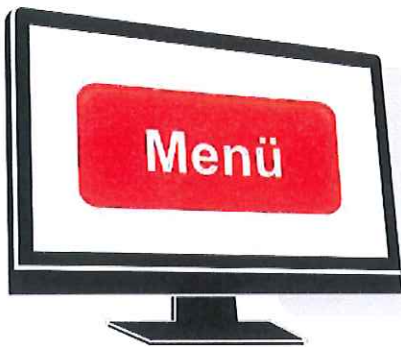
Ihre
ANTEC Servicepool GmbH

ANTEC Servicepool GmbH
Jathostr. 11 B, 30163 Hannover
Tel.: 0511-270903-0
Fax: 0511-270903-40

Amtsgericht Hannover HRB 201860
Geschäftsführer: Daniel Meier-Hoffmann
info@antec-servicepool.de
www.antec-servicepool.de

Hannoversche Volksbank eG
IBAN: DE13251900010571234300
BIC: VOHADE2HXXX
USt. ID: DE254762947

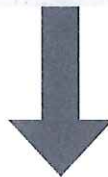
Und so funktioniert ein Sendersuchlauf:



Gehen Sie mithilfe der Fernbedienung in das Menü Ihres Fernsehers oder Receivers. Dort das Empfangsgerät mittels „Werksreset“ zurückstellen. Bitte achten Sie darauf, dass das Gerät vor dem Sendersuchlauf auf „DVB-C“ eingestellt ist.



Starten Sie nun unter dem Menüpunkt „Einstellungen“ den automatischen Sendersuchlauf. Ihr TV-Gerät prüft selbstständig verschiedene Frequenzen, um die Sender in der jeweils besten Empfangsqualität zu ermitteln.



Nach Abschluss des Sendersuchlaufs beenden Sie diesen Vorgang mit einem Klick auf „Speichern“.



Alle Sender werden nun in der Programmliste Ihres Fernsehers oder Receivers angezeigt. Wenn Sie möchten, können Sie die Sender zusätzlich nach Ihren Vorlieben sortieren. Das funktioniert bei den meisten TV-Geräten ebenfalls über die Einstellungen: Wählen Sie mit Ihrer Fernbedienung einen Sender aus und weisen diesem einen Sendepplatz (z.B. RTL auf 3) zu.